

《荣成市港西镇国土空间规划（2021-2035年）》

批后公示

《荣成市港西镇国土空间规划（2021-2035年）》于2024年6月28日获荣成市人民政府正式批复（批复文号：荣政字【2024】61号）。现根据《中华人民共和国城乡规划法》《中共中央国务院关于建立国土空间规划体系并监督实施的若干意见》（中发【2019】18号）有关规定，对规划成果进行批后公告。

一、规划范围

本次规划范围包括镇域和城镇开发边界范围两个空间层次。镇域层次包含荣成市港西镇行政辖区内的陆域空间，面积44.45平方千米。城镇开发边界范围为港西镇划定的城镇开发边界围合区域，面积552.6公顷。

二、规划期限

本次规划期限为2021年至2035年，基期年为2020年，近期到2025年，远景展望到2050年。

三、规划目标

到2025年，三条空间管控线全面落地；农业产业格局得到优化，耕地保护指标得到落实；镇景融合度显著提升，充满活力的城乡发展格局基本奠定；各类国土空间的保护、利用、治理和修复水平明显提高。

到2035年，基本实现国土空间治理体系和治理能力现代化，形成生产空间集约高效、生活空间宜居适度、生态空间山清水秀，安全和谐、开放高效、魅力品质的国土空间格局，建成具有独特吸引力的滨海高品质文旅活力小镇。

四、规划主要内容

（一）明确发展定位

立足国家、省市战略要求和区域责任，深化落实《荣成市国土空间总体规划（2021-2035）年》，突出港西镇特色，确定港西镇城镇性质为“国内一流滨海旅游度假区、威海市产业升级先行镇、荣成市农旅融合绿色发展示范镇”。

（二）严守底线管控

严格落实上位规划传导重要控制线规模，到2035年，全镇永久基本农田保护任务不低于1.08万亩；生态保护红线面积不低于361.78公顷；城镇开发边界面积控制在552.60公顷。

（三）构建国土空间开发保护新格局

落实区域发展战略和主体功能区战略，以自然地理格局为基础，立足国土空间开发保护现状，坚守各类空间发展底线，全域构建“两带双心、两廊三区”的总体开发保护格局。

“两带”分别为滨海活力景观带、成大路城镇联动发展带。依托成大路构建向东联动成山镇、向西沟通威海城区的城镇联动发展轴；滨海地区依托优质的海滨景观资源，沿环海路构建滨海活力景观带。“双心”分别为港西镇驻地综合服务中心和滨海文旅发展中

心。依托现状服务设施将港西镇驻地打造为集镇域综合服务和产业服务的综合服务核心；依托洲际休闲度假区、那香海景区在沿海一线打造滨海文旅发展中心。

“两廊”为埠柳、生态保护廊及白龙、生态保护廊。“三区”分别为依托现状镇驻地形成的智慧商贸区，依托北部沿海旅游资源禀赋打造的文旅休闲区，依托南部传统农业产业基础形成的生态农业区。

（四）合理塑造镇村空间体系

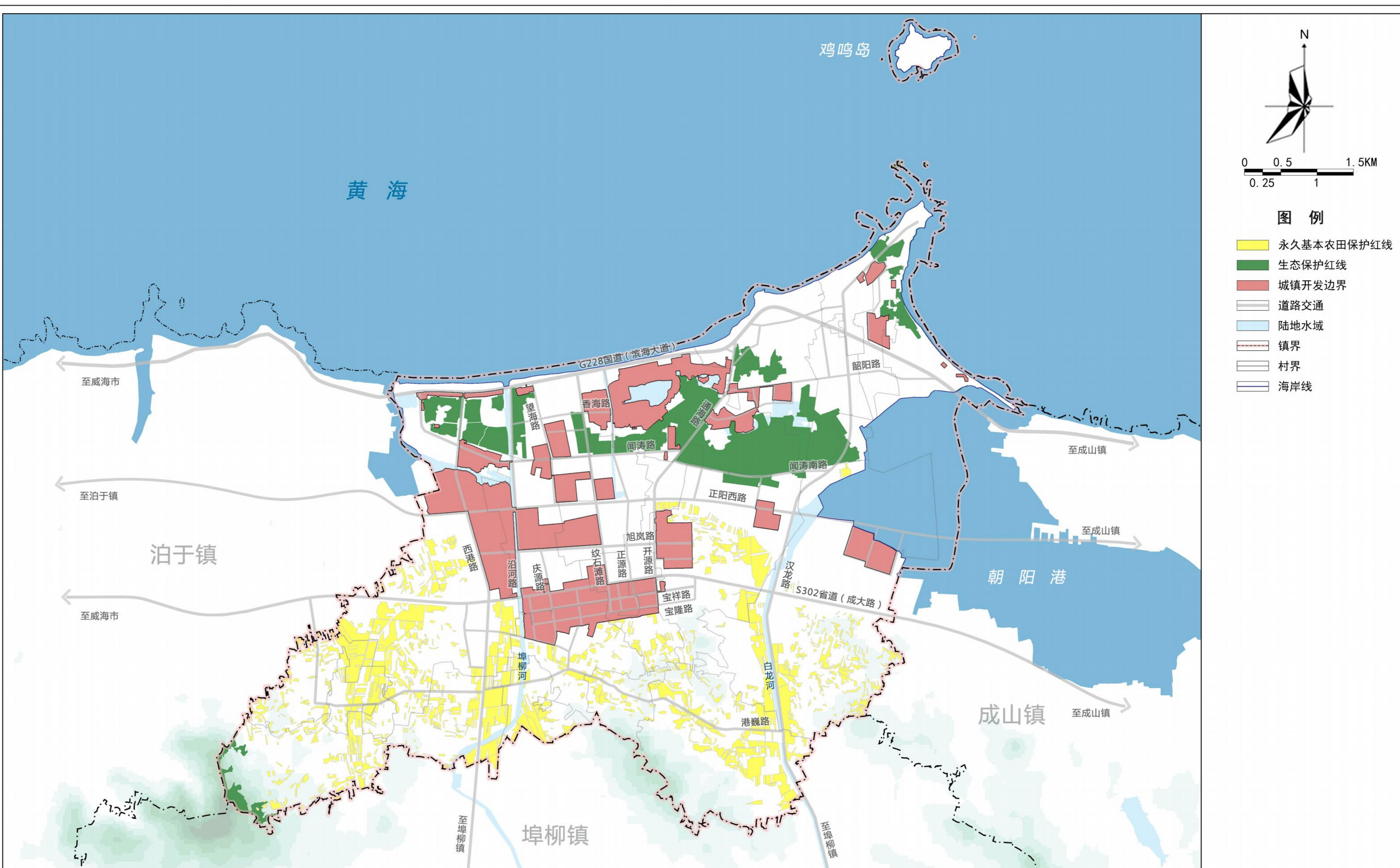
规划形成“镇驻地—行政村/自然村”两级镇村体系。镇驻地是城镇发展的核心区，为镇域综合服务中心，促进产业高端化集群化发展，完善城镇配套设施，形成具有区域带动力的中心镇。推动现有村庄集聚提升发展，加强公共服务设施和市政基础设施配建，改善村庄人居环境。

（五）完善国土空间支撑体系

构建各种交通方式相协调的综合交通运输体系，完善镇驻地道路网，强化区域交通联系；分级优化全镇服务设施布局，搭建“覆盖城乡、功能完善、服务均等、优质高效”的公共服务体系，有效引导城乡公共服务设施合理布局；提出镇域市政基础设施体系布局，明确设施布局和控制要求。

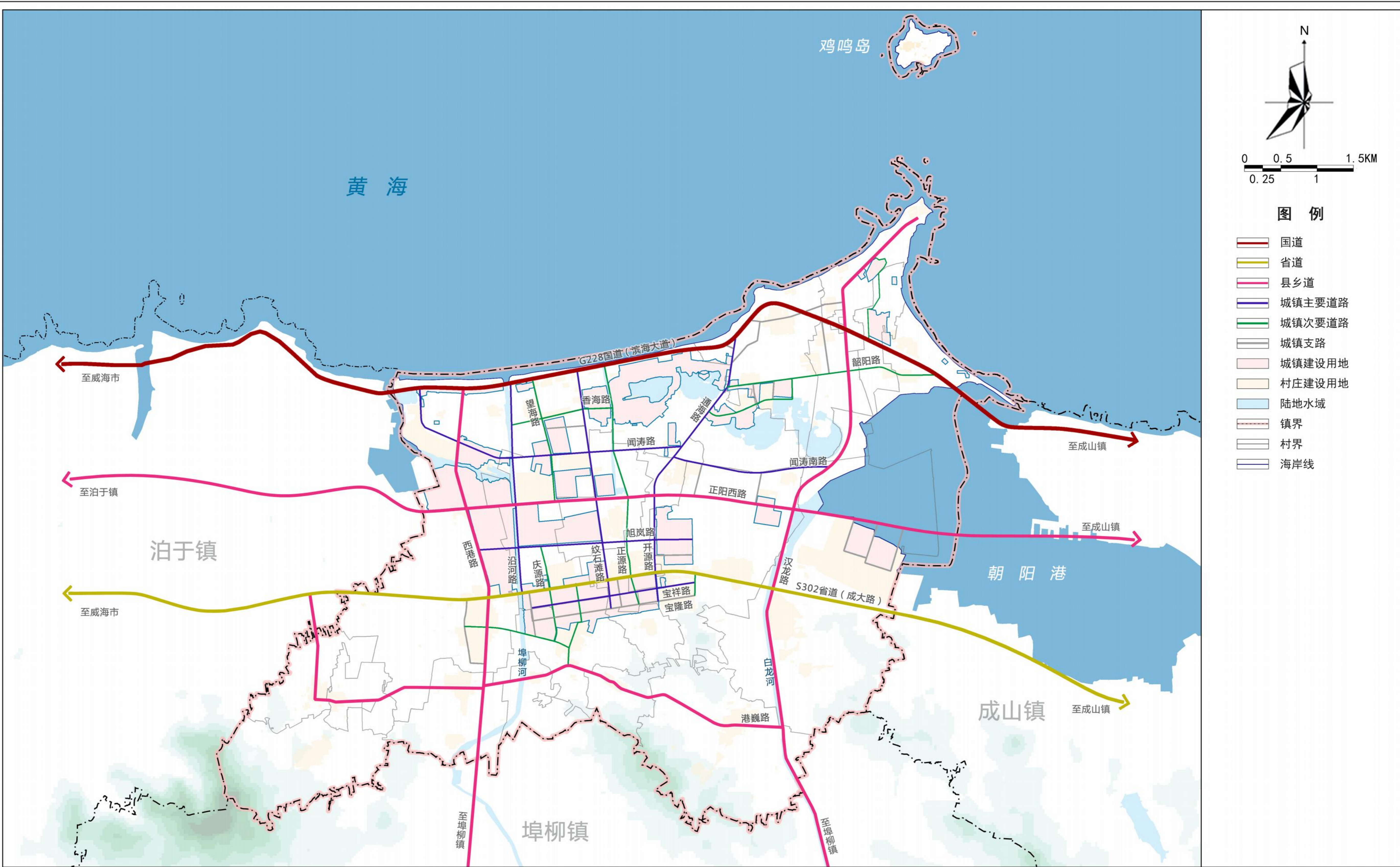
荣成市港西镇国土空间规划（2021-2035年）

08 国土空间控制线规划图



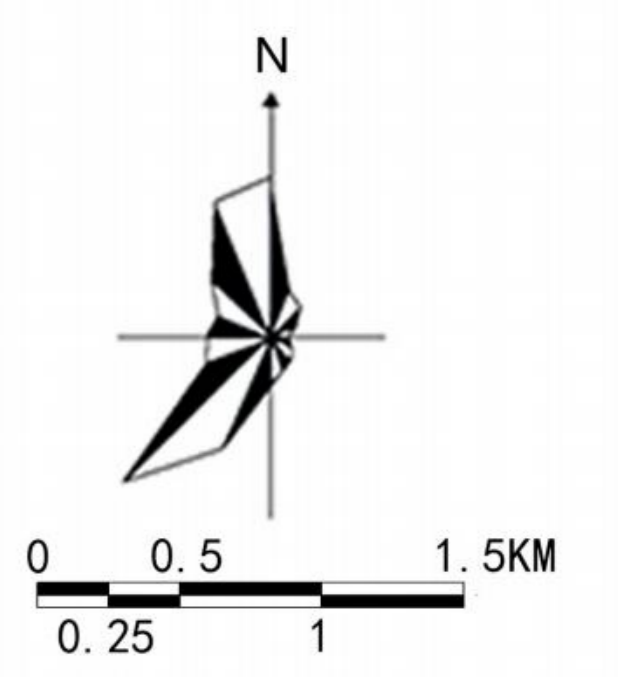
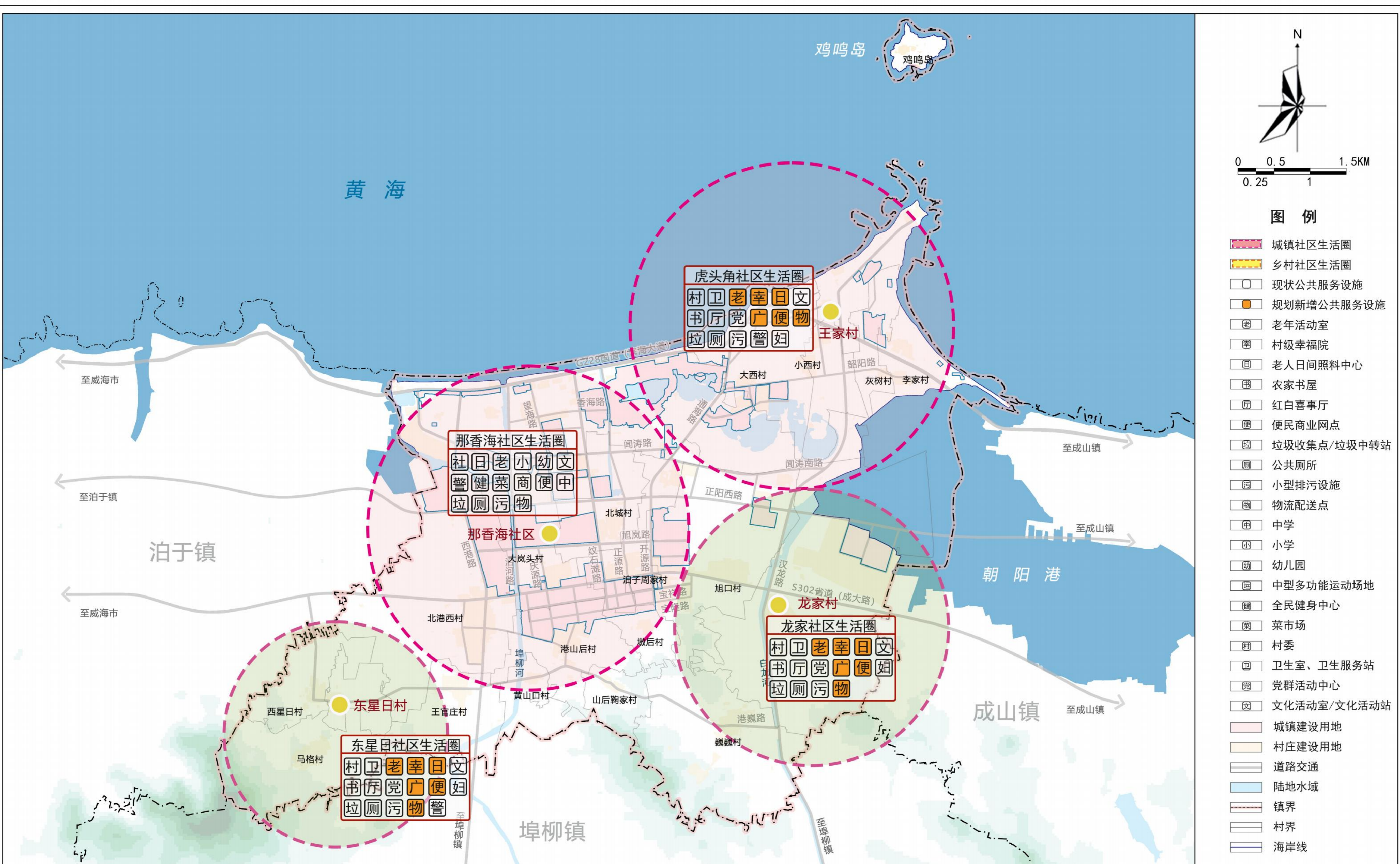
荣成市港西镇国土空间规划（2021-2035年）

11 综合交通规划图



荣成市港西镇国土空间规划（2021-2035年）

12 公共服务设施规划图

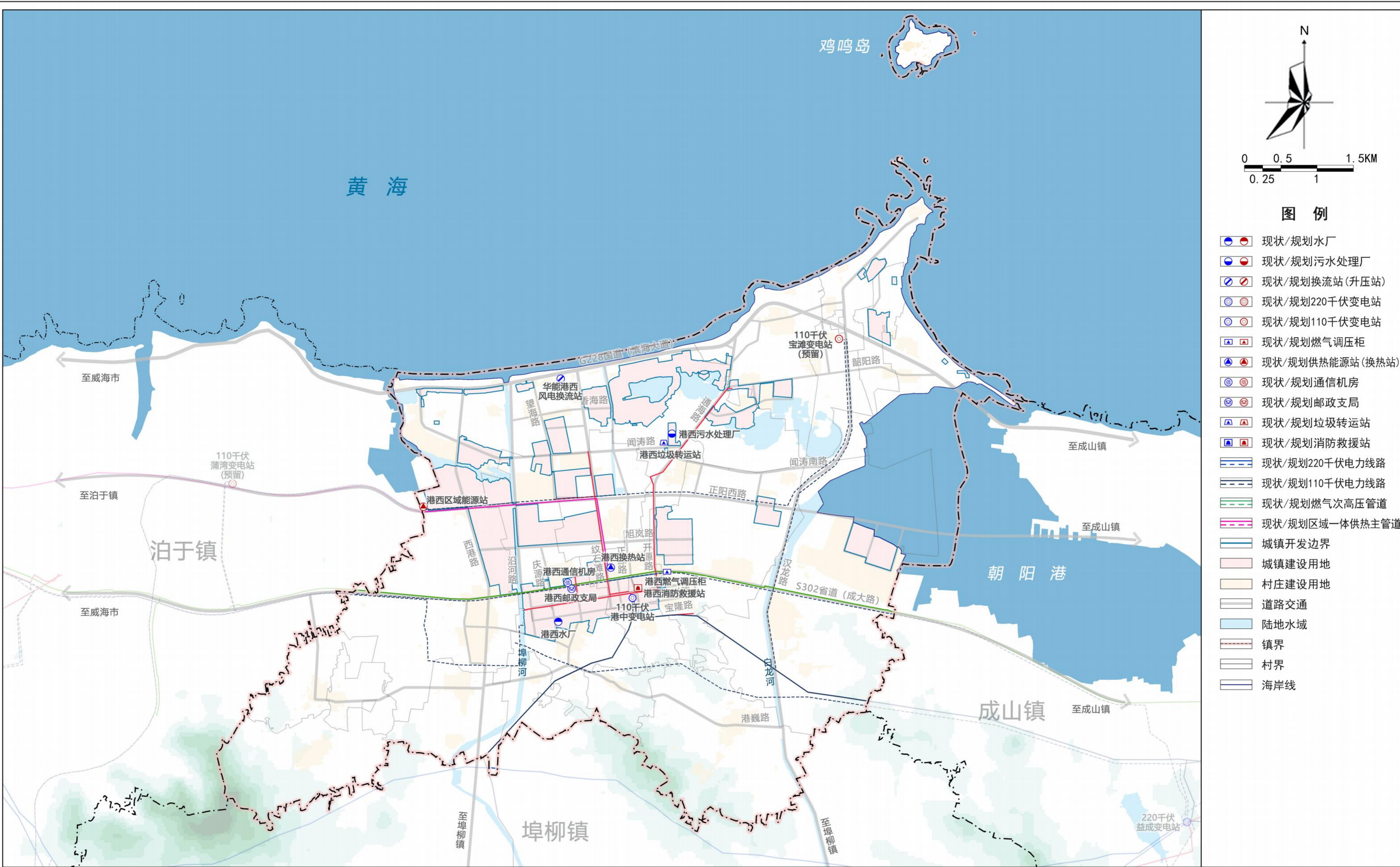


图例

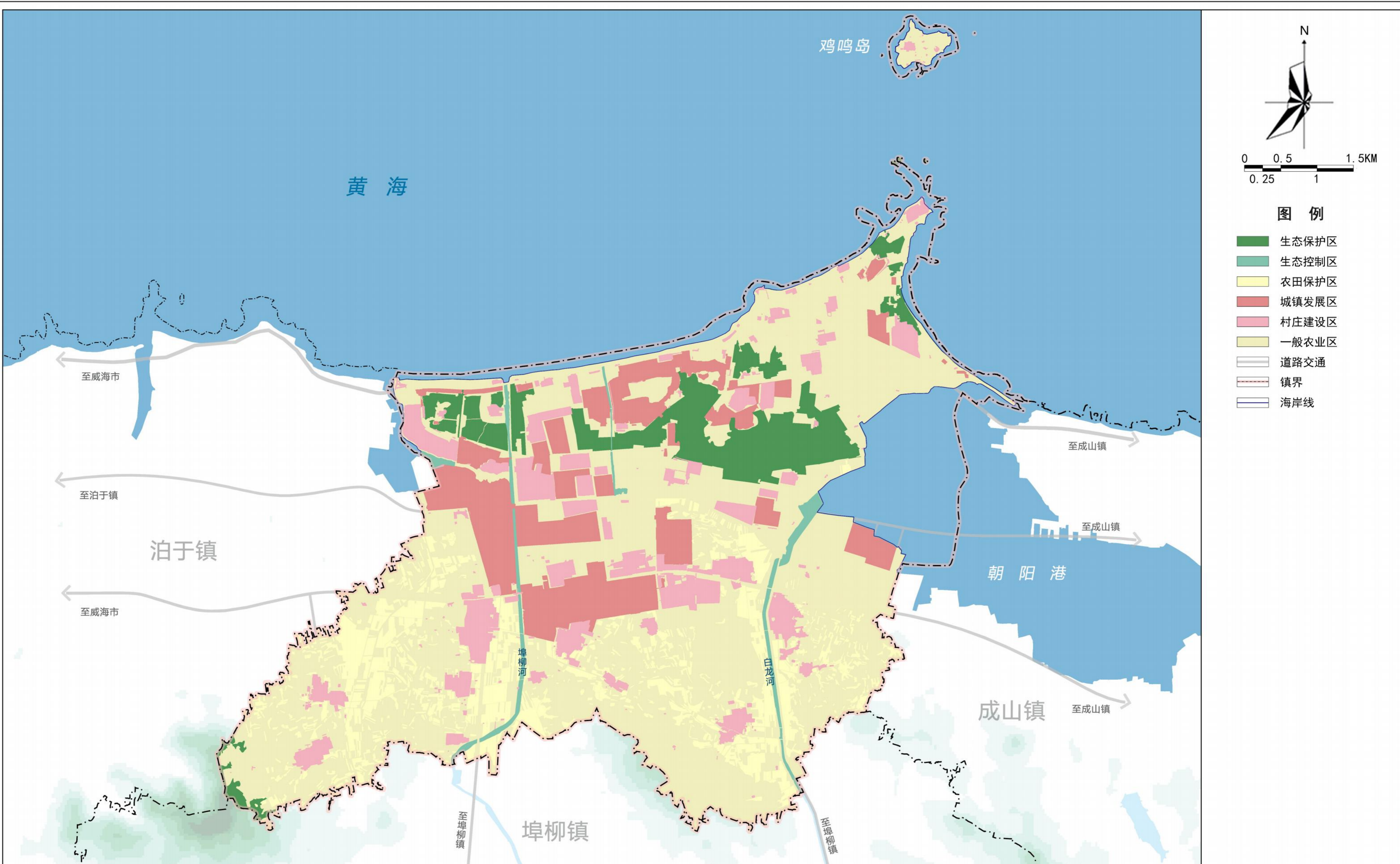
- 城镇社区生活圈
- 乡村社区生活圈
- 现状公共服务设施
- 规划新增公共服务设施
- 老 老年活动室
- 福 村级幸福院
- 日 老人日间照料中心
- 书 农家书屋
- 厅 红白喜事厅
- 便 便民商业网点
- 垃 垃圾收集点/垃圾中转站
- 厕 公共厕所
- 污 小型排污设施
- 物 物流配送点
- 中 中学
- 小 小学
- 幼 幼儿园
- 运 中型多功能运动场地
- 健 全民健身中心
- 菜 菜市场
- 村 村委
- 卫 卫生室、卫生服务站
- 党 党群活动中心
- 文 文化活动室/文化活动站
- 城镇建设用地
- 村庄建设用地
- 道路交通
- 陆地水域
- 镇界
- 村界
- 海岸线

荣成市港西镇国土空间规划（2021-2035年）

13 基础设施规划图

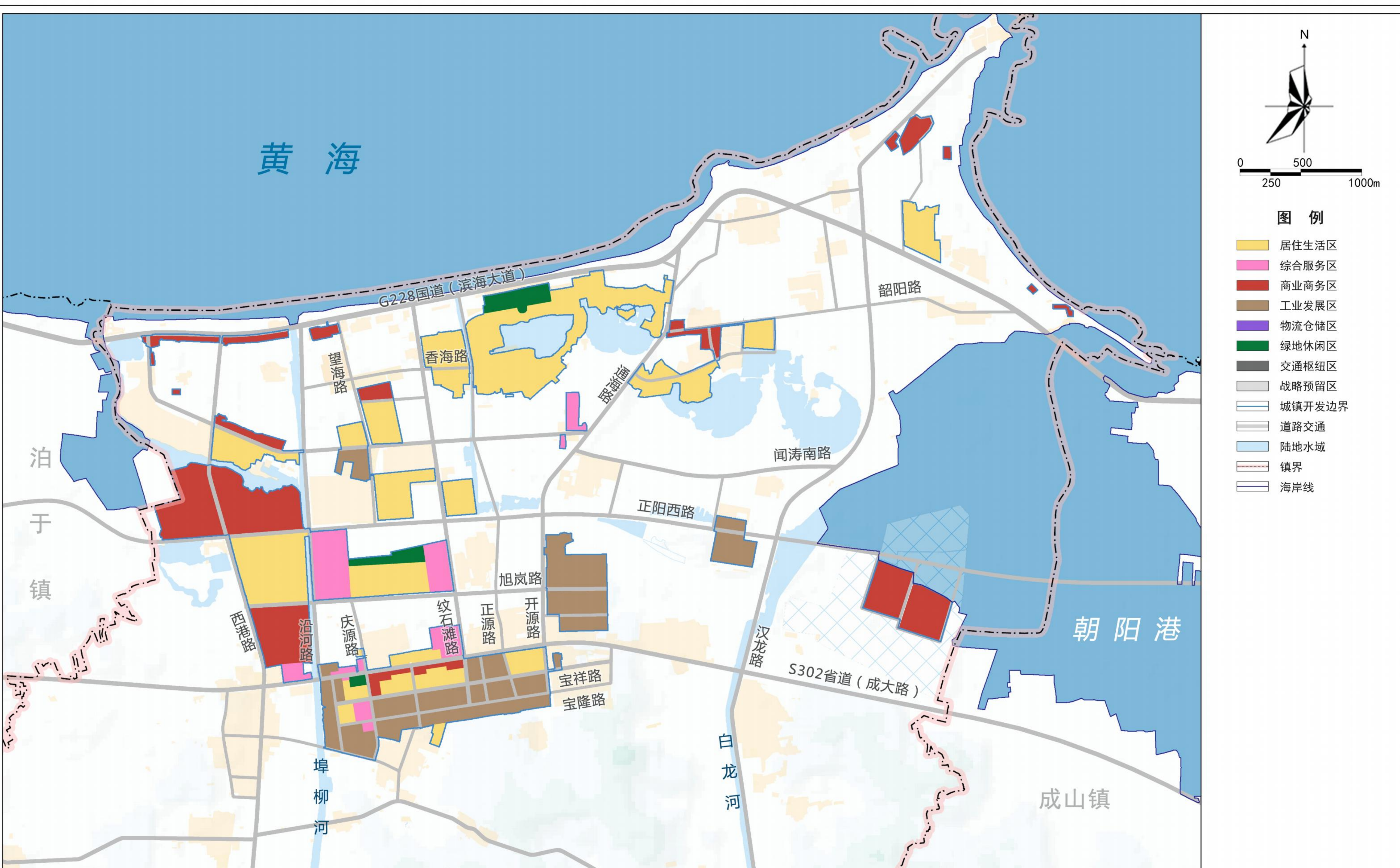


荣成市港西镇国土空间规划（2021-2035年）



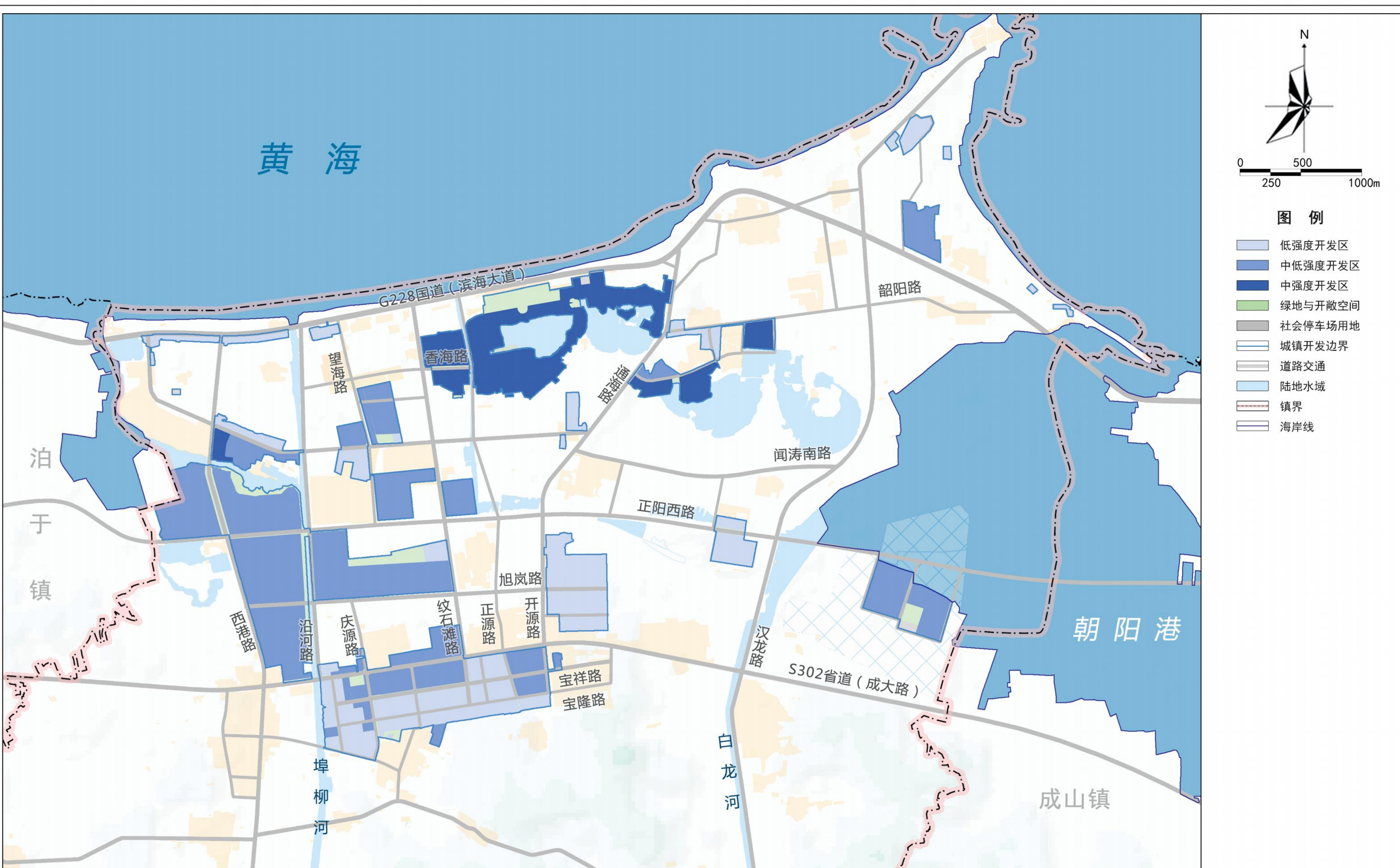
荣成市港西镇国土空间规划（2021-2035年）

18 城镇开发边界范围国土空间规划分区图



荣成市港西镇国土空间规划（2021-2035年）

20 城镇开发边界范围开发强度分区规划图



荣成市港西镇国土空间规划（2021-2035年）

27 国土空间总体格局规划图

