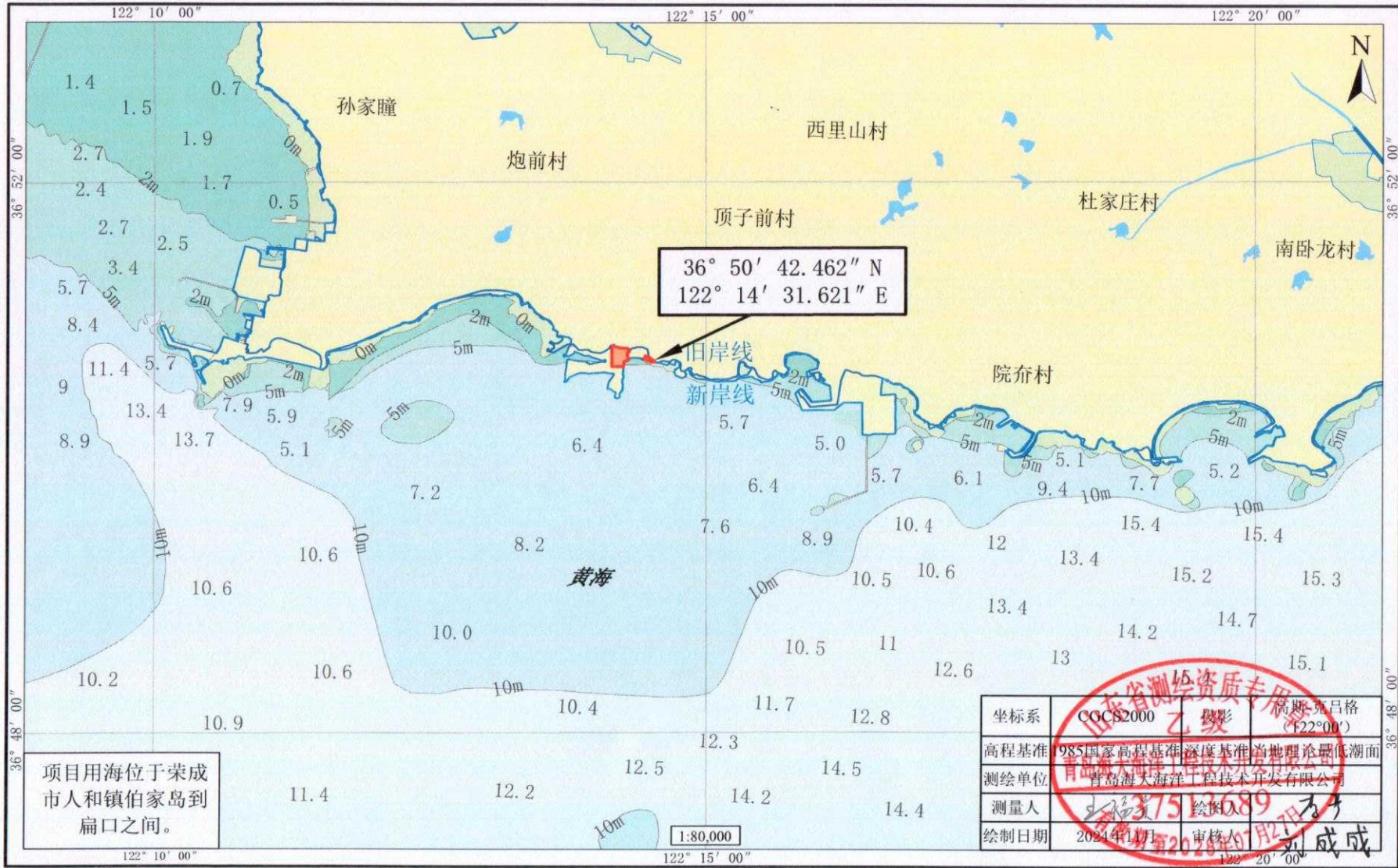


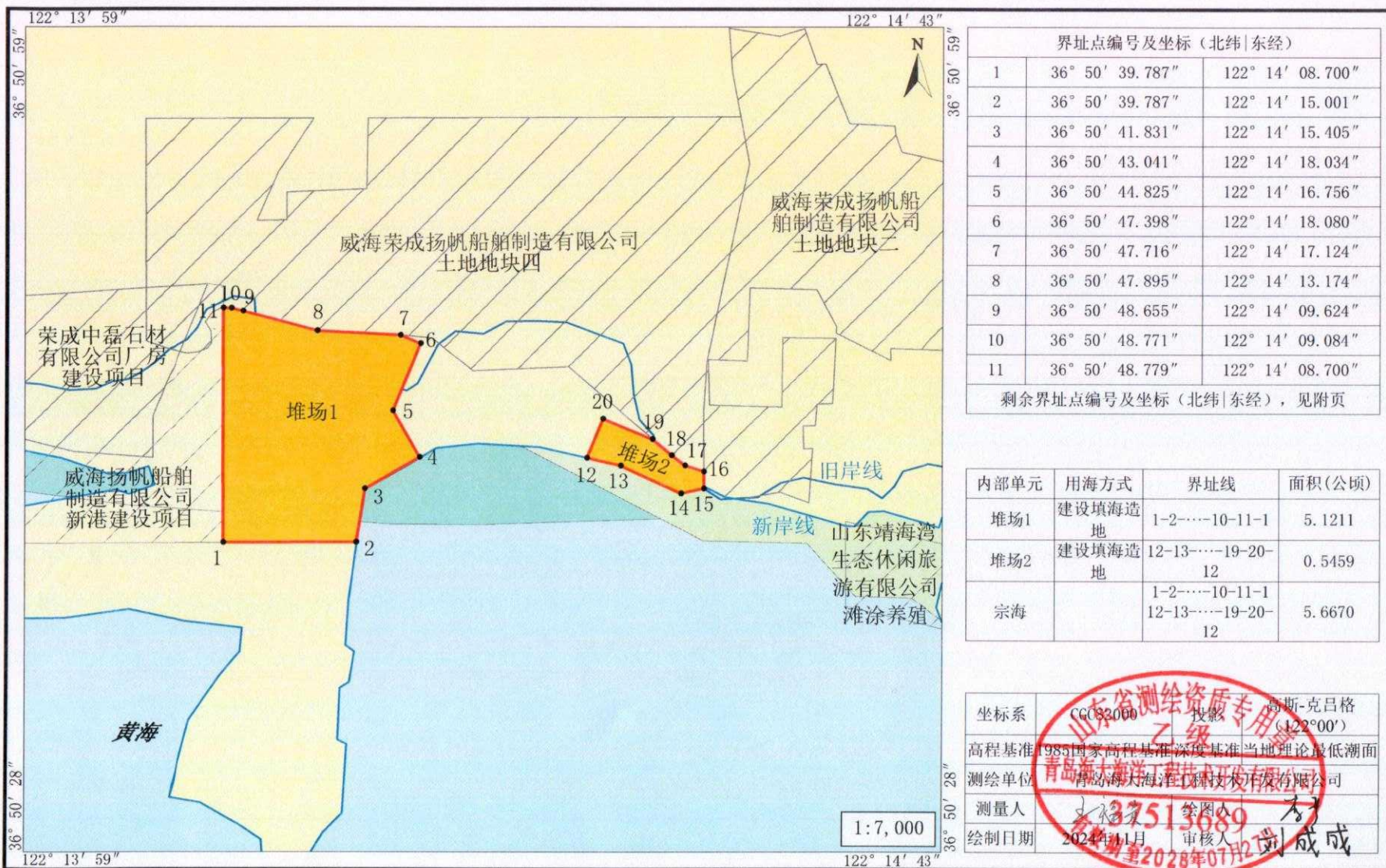
威海荣成扬帆船舶制造有限公司船厂建设项目用海调整（改建堆场）宗海平面布置图



# 威海荣成扬帆船舶制造有限公司船厂建设项目用海调整（改建堆场）宗海位置图



# 威海荣成扬帆船舶制造有限公司船厂建设项目用海调整（改建堆场）宗海界址图



界址点编号及坐标（北纬 东经）		
1	36° 50' 39.787"	122° 14' 08.700"
2	36° 50' 39.787"	122° 14' 15.001"
3	36° 50' 41.831"	122° 14' 15.405"
4	36° 50' 43.041"	122° 14' 18.034"
5	36° 50' 44.825"	122° 14' 16.756"
6	36° 50' 47.398"	122° 14' 18.080"
7	36° 50' 47.716"	122° 14' 17.124"
8	36° 50' 47.895"	122° 14' 13.174"
9	36° 50' 48.655"	122° 14' 09.624"
10	36° 50' 48.771"	122° 14' 09.084"
11	36° 50' 48.779"	122° 14' 08.700"
剩余界址点编号及坐标（北纬 东经），见附页		

内部单元	用海方式	界址线	面积(公顷)
堆场1	建设填海造地	1-2-----10-11-1	5.1211
堆场2	建设填海造地	12-13-----19-20-12	0.5459
宗海		1-2-----10-11-1 12-13-----19-20-12	5.6670

坐标系	CGCS2000 投影 高斯-克吕格 (122°00')
高程基准	1985国家高程基准 深度基准当地理论最低潮面
测绘单位	青岛海大海洋工程技术有限公司
测量人	32513689
绘制日期	2024年11月 审核人 刘成成

